

Revitalising plans for Vlkolíneec – Slovakia



© Eva Paudítšová

CS team:

[CETIP](#) & [IFE SAS](#)

Prípadová štúdia v skratke

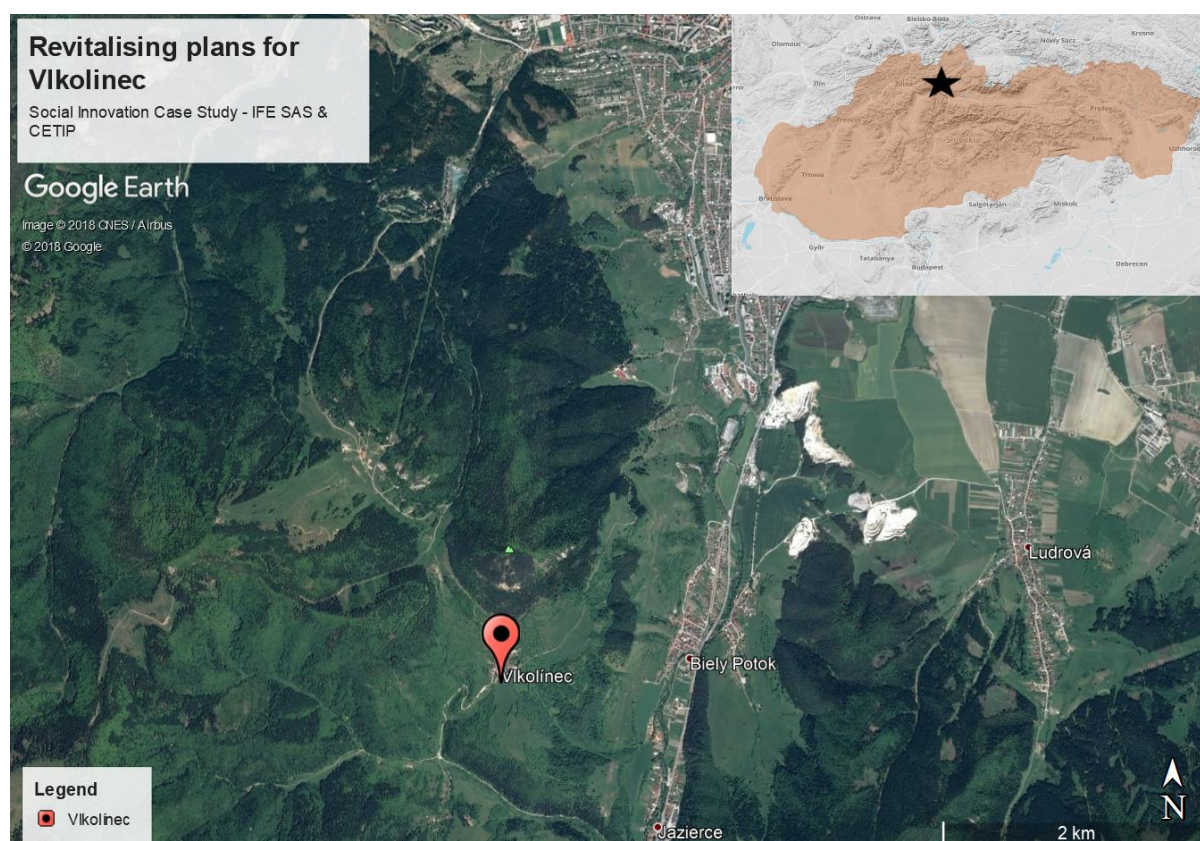
Lokalita UNESCO Vlkolíneec má od roku 1977 vysoký stupeň ochrany jej kultúrneho a prírodného dedičstva. Rekonštrukcia charakteristických krajinných prvkov a historických krajinných štruktúr v ochrannom pásme prostredníctvom oživenia tradičnej formy obhospodarovania v krajine môže vytvoriť podmienky pre nové „zelené“ pracovné miesta, zlepšiť miestnu ekonomiku a kvalitu života miestnych obyvateľov iniciovaním schválenia stimulačných opatrení pre miestnych poľnohospodárov a podnikateľov. Ochranné pásmo lokality Vlkolíneec so svojimi zachovanými krajinnými štruktúrami má veľký a nevyužitý potenciál pre návštevníkov lokality, pre rozšírenie agro- a ekoturistických aktivít. Okrem toho by sa mohla stať takzvaným "laboratóriom" pre žiakov základných a stredných škôl v regióne Liptova a pre študentov Katolíckej univerzity v Ružomberku (ako aj študentov iných univerzít) a miestom pravidelných, prakticky orientovaných workshopov, letných škôl a zážitkových vzdelávacích aktivít.

More information is available [here](#)

O území

Lokalita Vlkolíneec je mestou časťou Ružomberka a nachádza sa južne od centra mesta, obklopená zo všetkých strán horami. Vlkolíneec leží v nadmorskej výške 718 m, 7 km od centra mesta a nemá priame spojenie so samotným mestom. Izolácia lokality prispela k tomu, že Vlkolíneec si zachoval historický charakter malej vidieckej osady. Vlkolíneec je spojený s najbližšou mestskou časťou Biely Potok strmou miestnou cestou a pravidelná verejná doprava do Vlkolínca je zabezpečená iba počas letných mesiacov. Cez Vlkolíneec prechádza niekoľko turistických chodníkov a značená cyklotrasa.. Tieto špecifické miestne podmienky a izolovaná poloha ovplyvnili postupné znižovanie počtu obyvateľov s trvalým pobytom (166 v roku 1970, 32 v roku 1991 a 34 v roku 2001). V súčasnosti má Vlkolíneec iba 21 obyvateľov s trvalým pobytom. Na druhej strane izolovaná poloha osady prispela k zachovaniu jedinečného historického kultúrneho a prírodného dedičstva, ktoré každoročne priťahuje viac ako 70 000 návštevníkov, pričom význam lokality presahuje územie Slovenska.

[More information on the area](#)



Location of the study site. © Google Earth Pro & mapbox.com .



View on wooden houses in Vlkolínec, on the right is a historic bell tower built in 1770. © F. Petrovič, 2017

News and events:

March 27th 2018 - [Focus group with local stakeholders](#) (In Slovak)

February 15th 2018 - [The project coordinators of the Horizon 2020 SIMRA project, which is an associated member of the KF KU in Ruzomberok, discussed in the Italian town of Bolzano](#) (In Slovak)

October 4th 2017 - [European Congress of the International Association for Landscape Ecology \(IALE\) 2017](#) (In Slovak)